



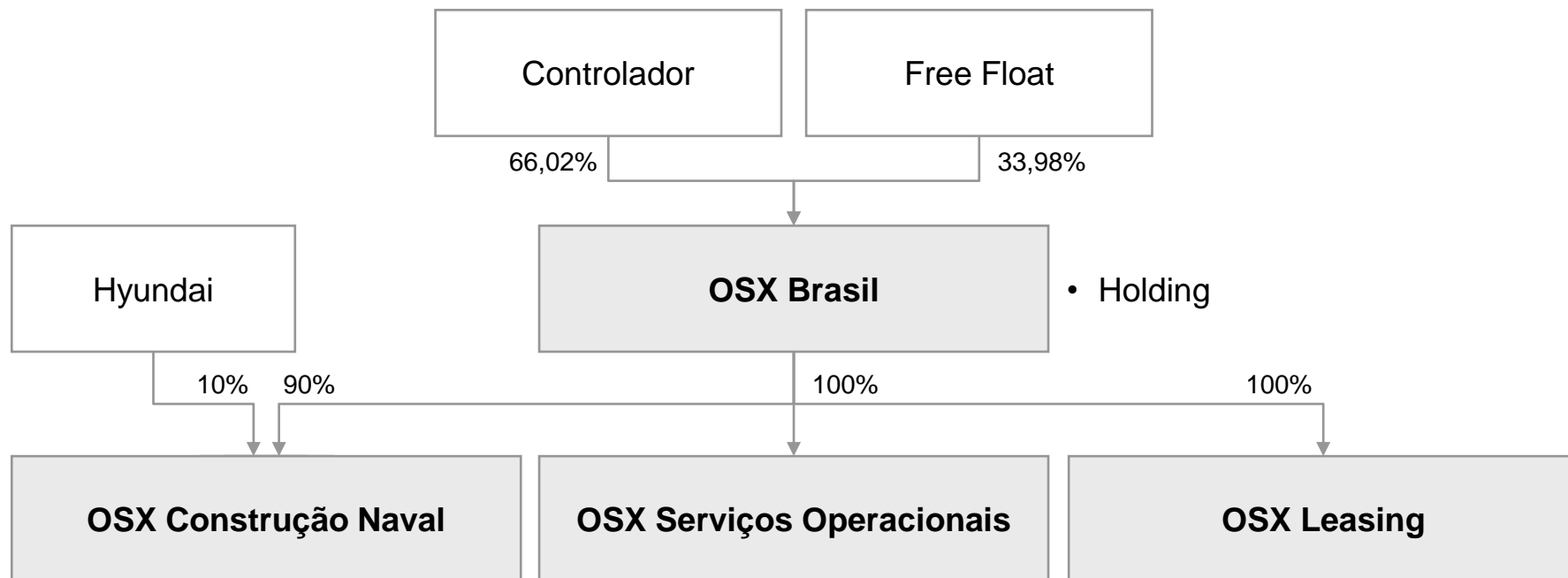
## **Assembleia Geral de Credores Principais Aspectos do PRJ**

Rio de Janeiro  
Dezembro, 2014

### ***Aviso Importante***

*O presente documento foi elaborado pela OSX e seus assessores com a finalidade de apresentar, de forma sintética, os principais pontos de seu plano de recuperação em assembleia geral de credores. Dessa forma, esta apresentação não substitui ou confronta o plano de recuperação em nenhum de seus aspectos, tampouco deve ser considerada vinculante entre a OSX e seus credores para quaisquer fins.*

- **100% da receita destinada para pagamento integral dos credores**
- **Disponibilização de todos os ativos** da OSX para cumprimento do plano
- **65% dos credores pagos integralmente em até 24 meses** após homologação do plano
- Valores das dívidas mantidos – **sem desconto em valores nominais dos créditos**
- **Captação de recursos** para financiar fluxo de caixa de curto prazo
- **Credores colaborativos com condições diferenciadas de remuneração**
- **Previsão de aceleração de pagamento** conforme disponibilidade de recursos
- **Contratação da Prumo** para comercializar e gerenciar a área
- Premissas do PRJ baseada em propensão do Açu a ser a **área mais importante para a exploração de petróleo na América Latina**



- Atividades ligadas à indústria naval



- Operação e manutenção de equipamentos navais e offshore

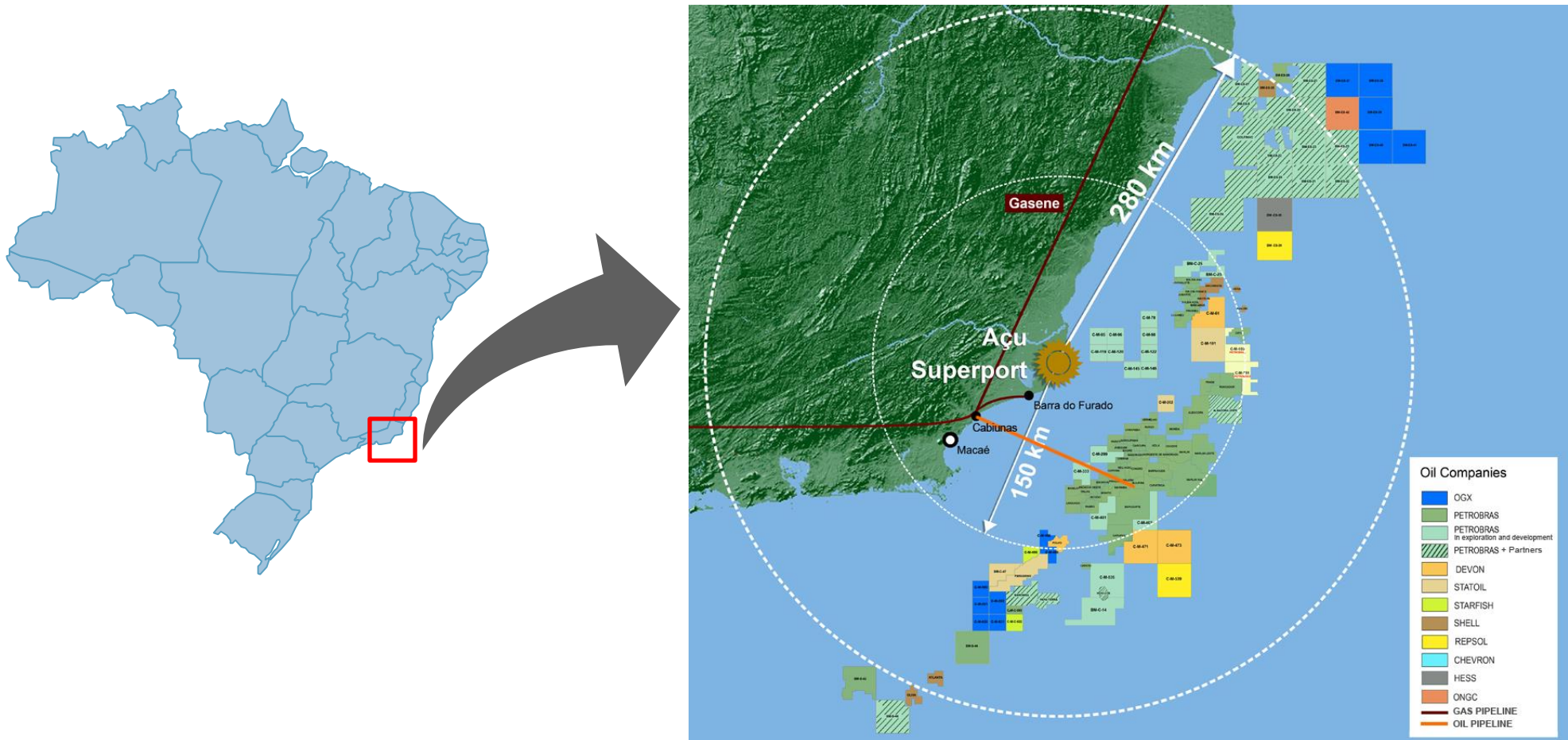


- Arrendamento de unidades de E&P

1	<b>Projeto Único</b>	<ul style="list-style-type: none"><li>• A UCN fica localizada em região privilegiada e estratégica para a exploração do Pré-Sal e apoio ao desenvolvimento de campos de petróleo nas bacias de Campos e Santos</li></ul>
2	<b>Demanda</b>	<ul style="list-style-type: none"><li>• Empresas do setor de Óleo e Gás preveem investimentos relevantes nos próximos anos</li></ul>
3	<b>Infraestrutura</b>	<ul style="list-style-type: none"><li>• Infraestrutura básica e licenças ambientais prontas</li></ul>
4	<b>Continuidade</b>	<ul style="list-style-type: none"><li>• A aprovação do PRJ criará condições que possibilitarão a continuidade do projeto e quitação dos credores</li></ul>

OSX CN possui a área de melhor localização para atender à demanda criada pela exploração do pré-sal e assim suportar o desenvolvimento de campos novos e existentes nas bacias de Campos e Santos

## Localização da UCN



A OSX CN faz parte do Complexo Industrial do Superporto do Açu, que está em estágio avançado de obras e já possui empresas relevantes do setor de óleo e gás instaladas

## Perspectiva ilustrativa do Complexo Industrial do Superporto do Açu

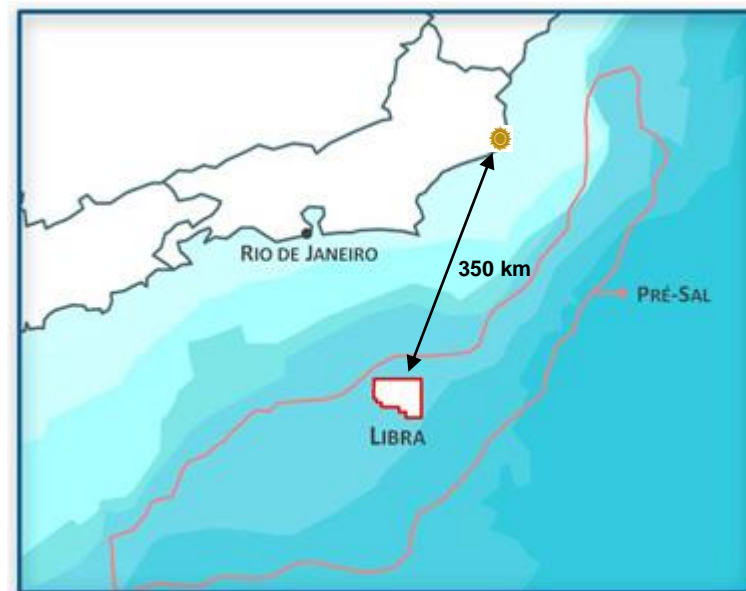


- 1** **Projeto Único**
  - A UCN fica localizada em região privilegiada e estratégica para a exploração do Pré-Sal e apoio ao desenvolvimento de campos de petróleo nas bacias de Campos e Santos
- 2** **Demanda**
  - Empresas do setor de Óleo e Gás preveem investimentos relevantes nos próximos anos
- 3** **Infraestrutura**
  - Infraestrutura básica e licenças ambientais prontas
- 4** **Continuidade**
  - A aprovação do PRJ criará condições que possibilitarão a continuidade do projeto e quitação dos credores

## Destaque: Campo de Libra

- A operação no campo de Libra deverá elevar a produção de petróleo do Brasil em 70%
- Segundo a ANP, Libra atualmente é a maior área de exploração do mundo com cerca de 1,5 mil km<sup>2</sup>
- 12 a 18 grandes plataformas e mais de 60 a 90 barcos de apoio offshore serão necessários na exploração de Libra
- Montante de investimento de US\$ 200 a 300 bilhões

## Localização





- 1** **Projeto Único**
  - A UCN fica localizada em região privilegiada e estratégica para a exploração do Pré-Sal e apoio ao desenvolvimento de campos de petróleo nas bacias de Campos e Santos
- 2** **Demanda**
  - Empresas do setor de Óleo e Gás preveem investimentos relevantes nos próximos anos
- 3** **Infraestrutura**
  - **Infraestrutura básica e licenças ambientais prontas**
- 4** **Continuidade**
  - A aprovação do PRJ criará condições que possibilitarão a continuidade do projeto e quitação dos credores

Investimentos já realizados em infraestrutura, equipamentos e licenciamento ambiental

## Status atual



**A OSX CN está entre as poucas áreas para operações offshore totalmente licenciadas no país**

- 1** **Projeto Único**
  - A UCN fica localizada em região privilegiada e estratégica para a exploração do Pré-Sal e apoio ao desenvolvimento de campos de petróleo nas bacias de Campos e Santos
- 2** **Demanda**
  - Empresas do setor de Óleo e Gás preveem investimentos relevantes nos próximos anos
- 3** **Infraestrutura**
  - Infraestrutura básica e licenças ambientais prontas
- 4** **Continuidade**
  - A aprovação do PRJ criará condições que possibilitarão a continuidade do projeto e quitação dos credores

- **100% da receita destinada para pagamento integral dos credores**
- **Disponibilização de todos os ativos** da OSX para cumprimento do plano
- **65% dos credores pagos integralmente em até 24 meses** após homologação do plano
- Valores das dívidas mantidos – **sem desconto em valores nominais dos créditos**
- **Captação de recursos** para financiar fluxo de caixa de curto prazo
- **Credores colaborativos com condições diferenciadas de remuneração**
- **Previsão de aceleração de pagamento** conforme disponibilidade de recursos
- **Contratação da Prumo** para comercializar e gerenciar a área
- Premissas do PRJ baseada em propensão do Açu a ser a **área mais importante para a exploração de petróleo na América Latina**

## Pagamento Inicial

---

### OSX Brasil

- Pagamento de até R\$ 80.000 a todos os credores, limitado ao valor dos créditos de cada fornecedor
  - 12 parcelas mensais a partir do primeiro aniversário da data de homologação do plano, com incidência de correção monetária (IPCA)
- 

### OSX Construção Naval

- Pagamento de até R\$ 80.000 a todos os credores, limitado ao valor dos créditos de cada fornecedor
  - 12 parcelas mensais a partir do primeiro aniversário da data de homologação do plano, com incidência de correção monetária (IPCA)
- 

### OSX Serviços

- Pagamento integral dos créditos
- 12 parcelas mensais a partir do primeiro aniversário da data de homologação do plano, com incidência de correção monetária (IPCA)

## Principais melhorias ao Plano de Recuperação Judicial protocolado em 17/11/2014

<b>Amortização dos Credores</b>	<ul style="list-style-type: none"><li>• Destinação de 60% (em vez de 30%) do fluxo para amortização do saldo devedor dos Créditos Quirografários</li></ul>
<b>Regras de governança</b>	<ul style="list-style-type: none"><li>• Participação mais ativa dos Credores Financiadores por meio de Comitê de Governança para apoiar implantação do PRJ</li></ul>
<b>Novos recursos</b>	<ul style="list-style-type: none"><li>• Concessão para que outros investidores possam oferecer novos recursos nas condições do plano</li></ul>
<b>Garantias</b>	<ul style="list-style-type: none"><li>• Outorga das garantias, hoje constituídas para o FMM-CEF, para os Credores Financiadores após o adimplemento integral do Contrato FMM-CEF</li></ul>
<b>Contrato de Gestão</b>	<ul style="list-style-type: none"><li>• Definição dos principais termos, condições e direitos que regerão o Contrato de Gestão entre a OSX e Prumo</li></ul>

## **Anexos**

Séries das Debêntures	Novos recursos / Créd. concursais	Tipo de credor	Regra de subscrição dos novos recursos (% dos créd. concursais)	Custo - % a.a. (reestruturação dos credores concursais)	Prazo (reestruturação dos credores concursais)
• 1° Série	Novos recursos	Banco	1,7%	CDI + 2,0%	10 anos
• 2° Série	Créd. concursais	Banco	-	CDI	20 anos
• 3° Série	Novos recursos	Credores em geral	1,7%	CDI + 2,0%	10 anos
• 4° Série	Créd. concursais	Credores em geral	-	CDI	20 anos
• 5° Série	Novos recursos	Banco	3,4%	CDI + 2,0%	10 anos
• 6° Série	Créd. concursais	Banco	-	CDI + 1,8%*	20 anos
• 7° Série	Novos recursos	Credores em geral	3,4%	CDI + 2,0%	10 anos
• 8° Série	Créd. concursais	Credores em geral	-	CDI + 1,8%*	20 anos

\* As Debêntures 6ª e 8ª Séries farão jus (i) da Data de Petição da RJ até o 36º mês contado da Data de Petição da RJ (inclusive), a uma remuneração equivalente à 100% da Taxa DI acrescido de 1,80% e (ii) do 36º mês contado da Data de Petição da RJ (exclusive) até a data de vencimento das Debêntures, a uma remuneração equivalente à 100% da Taxa DI